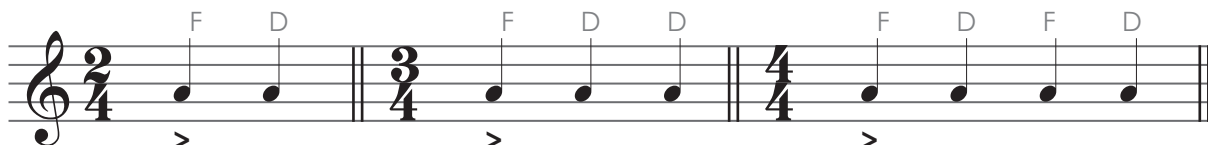




Compases simples o de subdivisión binaria son los compases que se subdividen en dos partes o subdivisiones. Todos los tiempos de los compases que conoces, 2/4, 3/4, y 4/4, se dividen en mitades. Todos ellos tienen como unidad de tiempo la negra, figura que podemos dividir en dos corcheas.



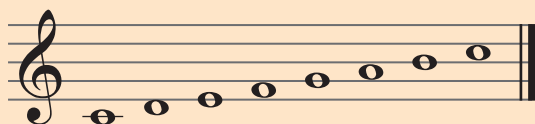
Cuando los compases tienen el acento cada dos tiempos se les llama **binarios**, si es cada tres, **ternarios** y si es cada cuatro, **cuaternarios**.



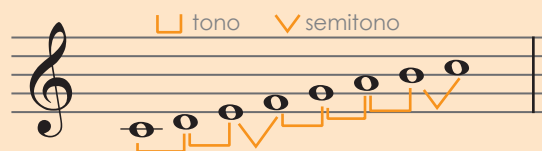
Cambios entre ellos. En una obra podemos encontrar cambios de compás. Se indican precedidos de una doble barra.

**Recuerda:**

Escala de Do mayor. La escala está formada por una serie de 7 sonidos diferentes ordenados por grados conjuntos, y la repetición del primero una 8ª más alta.



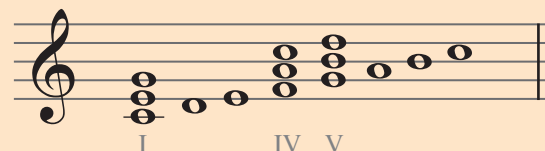
Tonos y semitonos. La escala de **Do Mayor** tiene 5 tonos y 2 semitonos. Los semitonos se encuentran entre la 3ª y la 4ª nota de la escala y entre la 7ª y la 8ª.



Do Mayor es la escala que sirve de modelo para la formación de todas las escalas mayores. Ya sabes que un acorde se forma superponiendo intervalos de 3ª.

**Recuerda:**

Grados tonales. Llamamos grados tonales a los acordes que se forman sobre la 1ª, 4ª y 5ª notas de la escala.



El acorde de I o tónica es el principal, sobre el que descansan las frases, le siguen en importancia el V y el IV.

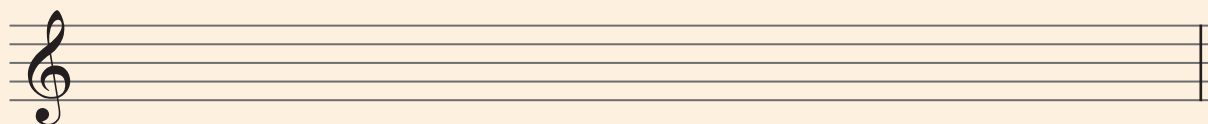
I = Tónica V = Dominante IV = Subdominante

Esto quiere decir que con estos tres acordes se podría acompañar cualquier melodía basada en una escala mayor. El resto de acordes enriquecerían el acompañamiento pero no serían estrictamente necesarios.

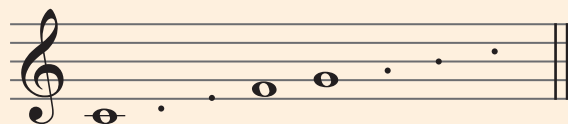
1 Contesta Verdadero o Falso.

- a. Los compases compuestos se subdividen en mitades. ☐ V ☐ F
- b. Los compases 2/4, 3/4 y 4/4 tienen como Unidad de Tiempo la negra con puntillo. ☐ V ☐ F
- c. Los compases simples son de subdivisión binaria. ☐ V ☐ F
- d. Los compases ternarios tienen el acento cada tres tiempos. ☐ V ☐ F
- e. Los cambios de compás van precedidos de una doble barra. ☐ V ☐ F
- f. El denominador 4 significa que la Unidad de Tiempo es la negra. ☐ V ☐ F

2 Escribe la escala de Do Mayor y señala tonos y semitonos.



3 Escribe los acordes de tónica, subdominante y dominante.



4 ¿Cómo se llaman los grados anteriores?

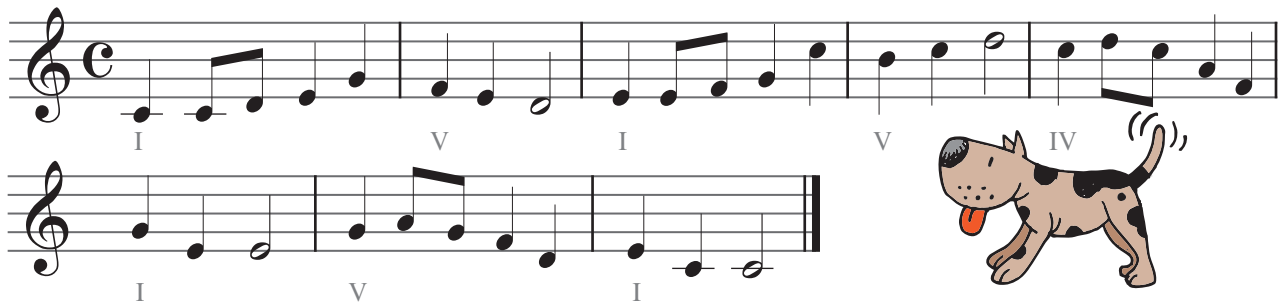
.....

5 Indica las distancias de tono y semitono en estos intervalos.





Estructura armónica. Son los acordes que se suceden en una melodía.



Esta es la estructura armónica de la melodía anterior.

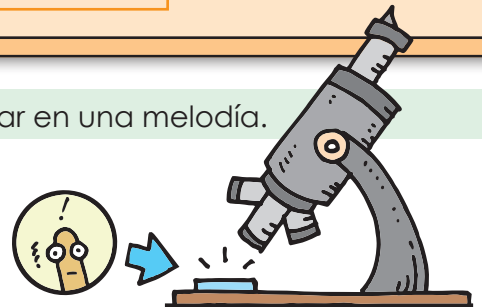
I / V / I / V / IV / I / V / I

Recuerda:

Frase. Es una melodía con sentido musical completo que nos transmite un pensamiento musical. La frase se divide en **semifrases**, éstas en **motivos** y los motivos en **células**.



La **célula** es la parte más pequeña que se puede analizar en una melodía.



La frase suele tener 8 compases, pero podemos encontrar frases de más o menos compases. Por ejemplo:



Semifrases suspensivas. Llamamos semifrases **suspensivas** a las que no terminan con el acorde de tónica, tienen un carácter de "**pregunta**" de algo inacabado. La pregunta puede estar formada por un motivo que se repite o por motivos diferentes.



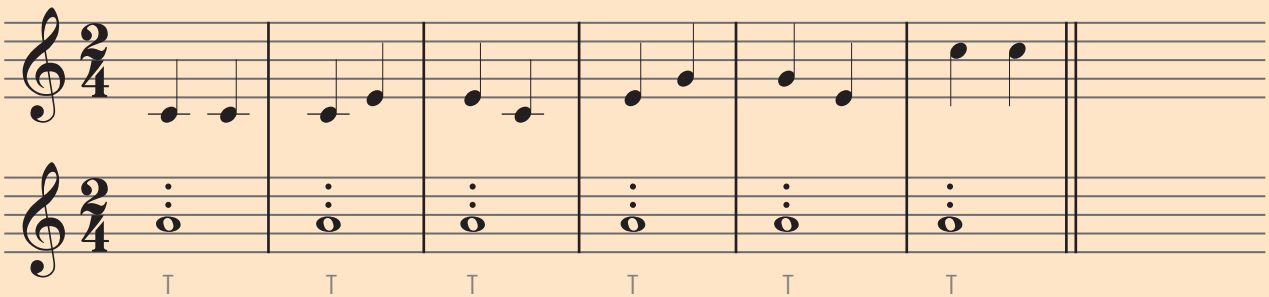


Semifrases conclusivas son las que terminan con el acorde de tónica, tienen carácter de “respuesta”, de final.

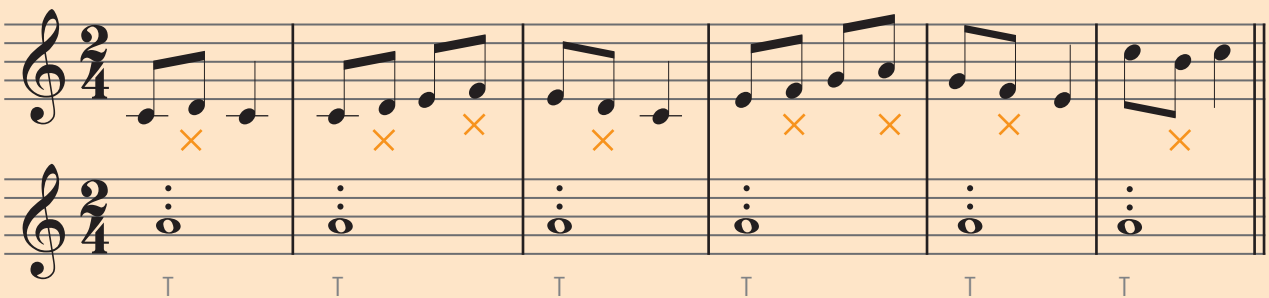


Recuerda:

Notas reales. Las notas **reales** son las que pertenecen o constituyen el acorde.



Notas extrañas al acorde. Son las que no forman parte de él.



Notas de paso. Son notas extrañas al acorde que unen dos notas reales distintas.



Floreo. Es una nota extraña que se coloca entre dos notas reales iguales a distancia de 2ª superior o inferior.



Las notas de paso y los floreos se escriben en tiempo o parte débil.



Ejercicios

- 1 Escribe la estructura armónica de esta frase.



- 2 ¿Cuántas células ves? Señálalas.



- 3 Señala las semifrases.



- 4 ¿Cuántos compases tiene la frase anterior?

- 5 Señala las notas de paso con una P y los floreos con una Fl.

